



**“QU’EST-CE QUI PEUT BIEN
ENCORE NOUS RASSEMBLER?
ON SE LE DEMANDE...”**

MISS GRIFF MESS’

UNE PIÈCE THÉÂTRALE



TRAVAUX PUBLICS

UN CHANTIER ARTISTIQUE ET CITOYEN

THÉÂTRE BERTHELOT - MONTREUIL 5, 6 ET 7 NOVEMBRE 2010

LA FERME DU BONHEUR - NANTERRE 3 ET 4 DÉCEMBRE 2010

MISS GRIFF MESS'

DE ET PAR NICOLE CHARPAIL

8

« Et si les personnes venaient à la vie comme les personnages, à un instant donné faits de plusieurs consciences assemblées et projetées sous les regards ... ?

Juste le temps d'une brillance.

Souvenez-vous-en pour la suite.

Etoiles filantes. Et bientôt poussière... d'étoile.

Dépêchez vous de briller.

Vous ferez cela en mémoire de Lui. »

DEPUIS L'INTIMITÉ DE SA RENCONTRE AVEC LUI, DONT LE CERVEAU DÉRAILLE MAIS PROPHÉTISE, MISS GRIFF FERA D'UNE HARANGUE UN SERMON, D'UNE CONVICTION UN CREDO, D'UNE CONFIDENCE UN CONFITEOR ET D'UN CRI UNE PRIÈRE.





TRAVAUX PUBLICS

PARCOURS DE CRÉATION PLURIDISCIPLINAIRE ET INTERACTIF

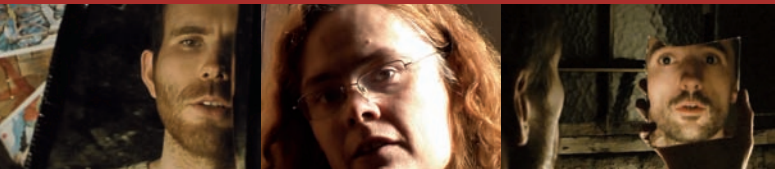
Artistes et citoyens engagés dans la lutte contre les exclusions, dont ceux qui sont aujourd'hui même les plus écartés de l'échange culturel et social sont les principaux acteurs de ce Parcours-Événement.

Par le théâtre, la vidéographie, le théâtre d'objet... Ils témoignent et interpellent. Tous se sont emparés, poétiquement et politiquement, de la question du lien à l'Autre. Chacun s'est risqué à mettre à l'oeuvre sa quête comme son désarroi, chacun deviendra le Héros de sa propre Passion. Renouant avec le Face à Face, les Travaux Publics ouvrent le chantier d'une participation personnelle à la transformation des rapports sociaux et invitent les spectateurs à prolonger leurs travaux.

Avec les acteurs-participants de l'atelier "Personne Acteur Personnage" :

Fahad Abdillah, Jacques Blumel, Charles Bonay, Willy Debat, Jamal Elarar, Alain Philibert, Jérémy Pierron, Marie Claire Pinot, Michel Provost, Cynthia Tell, Maria Thunholm, Léonie Tisserand, Roger Vincent / **Création lumière, scénographie :** Pierre Court / **Vidéographie :** Mickaël Damperon, Fabrizio Scapin, Jan Sitta
Construction, théâtre d'objet : Evelyne Villaime / **Mise en scène :** Nicole Charpail
Chargé de production : David Meurot (06 38 93 61 52)

Durée totale Miss Griff Mess' et Travaux Publics 3H et plus... si vous en êtes.



Théâtre Berthelot

VENDREDI 5, SAMEDI 6 NOVEMBRE À 19H

DIMANCHE 7 NOVEMBRE À 15H

6, rue Marcellin-Berthelot 93100 Montreuil

Méto Croix de Chavaux ligne 9

Réservation Miss Griff Association 01 46 64 81 50

Entrée : 3 euros

La Ferme du Bonheur

VENDREDI 3 ET SAMEDI 4 DÉCEMBRE À 19H30

220 Avenue de la République - 92 Nanterre Université

Réservation Miss Griff Association 01 46 64 81 50

Entrée à discrétion

En RER, c'est mieux

RER A direction St Germain en Laye, Arrêt Nanterre Université sortie 1. Traversez la Fac. Longez la palissade des poètes avec des cirques derrière, des vignes devant. Soudain ! 2 pianos s'enfoncent dans la terre. Passez entre ! Porte en bois, cloche en bronze.

En voiture, tant pis pour vous !

Porte Maillot, direction La Défense, puis A14 Poissy Rouen. Prendre ensuite l'A86 direction St Germain en Laye. Prendre la 1ère sortie n°36 (Nanterre centre). Au feu à gauche, encore au feu à gauche. Environ 2,5 Km plus tard, à droite : Nanterre Université. Entrez, garez-vous. Palissade, porte en bois, cloche en bronze...

MISS GRIFF
ASSOCIATION



PREFECTURE DE LA SEINE-SAINT-DENIS



seine-saint-denis
LE DÉPARTEMENT

Guillot ^{la} ne

Montreuil.fr